

BIKEKURIER

DAS JOURNAL RUND UM FAHRRÄDER, E-BIKES, LASTENRÄDER UND MEHR VON OLVELO IN GROSSEFEHN

LIEBE KUNDEN,
PARTNER UND
FREUNDE,

Sie halten den druckfrischen **BIKEKURIER** in der Hand, der Ihnen die Tür in die Bike-Welt von Olvelo öffnet. Hervorgegangen aus Zweirad Müller, bietet Ihnen Olvelo die ganz große Markenwelt rund um Fahrräder, E-Bikes, Lastenräder und Dreiräder für Erwachsene. Unser 20-köpfiges

Team ist nur dafür da, Sie auf zwei oder drei Rädern glücklich zu machen und freut sich darauf, wenn Sie sich die neuen Räume im Postweg 67-69 in Großefehn/Holtrop einmal anschauen. Sie werden staunen, denn wir waren fleißig und haben eine Menge bewegt. Vielen Dank an dieser Stelle auch an all die rührigen Helfer und Supporter, ohne die das alles nicht möglich gewesen wäre. Also, kommen Sie vorbei und überzeugen Sie sich selbst.

STEPHAN OLTMANN'S
& DAS OLVELO-TEAM



AB 15.09. MIT NEUER ADRESSE
IM POSTWEG 67-69 / HOLTROP

BIKE-KOMPETENZ AUF 12 SEITEN

Aus Zweirad Müller wird Olvelo Bike-Zubehör + Rabattaktion▶	Seite 2	Die Traditionellen: Gudereit Dreiräder für Erwachsene▶	Seite 8
Premiumräder von RIESE & MÜLLER▶	Seite 3	Die ganze (Marken)welt von Olvelo▶	Seite 9
Kinderbikes von Woom Kult-Design von Schindelbauer▶	Seite 4	Die neue Mobilität: Lastenräder▶	Seite 10
Bergamont-Bikes Manufaktur-Räder von Velo de Ville▶	Seite 5	Service vom Feinsten Bike-Finanzierung oder -Leasing▶	Seite 11
Die Holländer von Gazelle Jetzt wird's sportlich: Scott Sports▶	Seite 6	Gewinnspiel Olvelo – das sind wir▶	Seite 12
Ausstellungs- und Restpostenangebote▶	Seite 7			

15.-17.
09.

NEU- ERÖFFNUNGS- WOCHENENDE OLVELO

Freitag, 15. September,
Samstag, 16. September
Schahtag-Sonntag*
17. September
jeweils von 10.00-18.00 Uhr

SPAREN AUF RÄDERN, ZUM BEISPIEL:

VELO DE VILLE AEB 200

- ⊙ Damenrad
- ⊙ in Eco grey
- ⊙ Rahmenhöhe 45, 50 + 55 cm
- ⊙ Motor Bosch Active
- ⊙ 7-Gang-Nabenschaltung Freilauf
- ⊙ Akku 400 Wh etc.

Eröffnungs-
angebot*
1.999,-€

VELO DE VILLE AEB 890

- ⊙ Damenrad
- ⊙ in schwarz matt oder weiß glänzend
- ⊙ Rahmenhöhe 45, 50 + 55 cm
- ⊙ Motor Bosch Performance Line
- ⊙ 5-Gang-Freilauf oder Rücktritt
- ⊙ Akku 625 Wh etc.

Eröffnungs-
angebot*
2.999,-€



*Lagerware, keine Bestellware,
nur solange Vorrat reicht

OLVELO PRÄSENTIERT: GROSSE NEUERÖFFNUNG UND SCHAUTAG-SONNTAG**

- ⊙ Vorstellung der neuen Räume
- ⊙ Aktions- und Restpostenangebote
- ⊙ Rabattaktion für Bike-Zubehör (S. 2)
- ⊙ Präsentation von Messeneuheiten
- ⊙ Kaffee und Kuchen, Kinderhüpfburg ...
- ⊙ Neue Modelle zur Probefahrt etc.

JETZT VORBEIKOMMEN! WIR
FREUEN UNS AUF SIE.

E-BIKE
GEWINNEN!
(s. Rückseite)



**Sonntag keine Beratung, kein Verkauf.



Ab 15.09. für Sie geöffnet: die neuen Räume im Postweg 67-96 in Großefehn

AUS ZWEIRAD MÜLLER WIRD OLVELO

NEUER NAME, NEUER STANDORT, NEUES ANGEBOT, NEUE SERVICES AB 15.09.2023 – MIT OLVELO IM POSTWEG 67-69 IN GROSSEFEHN WERDEN FAHRRAD- UND E-BIKE-TRÄUME JETZT NOCH UMFANGREICHER ERFÜLLT.

Vor 28 Jahren entschied der gelernte Schlosser Siegfried Müller, der zuvor für einen Druckmaschinenhersteller auf Montage tätig war, weniger Zeit im Auto und mehr Zeit mit seiner Familie zu verbringen. Was mit der Gründung von Zweirad Müller begann, erreicht bei der Neueröffnung von Olvelo am Freitag, den 15.09. einen weiteren Meilenstein. Doch bis dahin war es ein langer Weg voller mutiger Entscheidungen und mit einer stetigen Weiterentwicklung. Olvelo-Geschäftsführer Stephan Oltmanns, der von Anfang an in dem damaligen Zweiradfachgeschäft mitwirkte, erinnert sich

noch an viele spannende Momente. Wie zum Beispiel 1997, als Siegfried Müller auf einer Fahrradmesse in Köln das erste E-Bike von Yamaha betrachtete und man entschied, dieses ins Sortiment zu nehmen. Zum damaligen Zeitpunkt ahnte noch niemand, welchen Hype die motorisierten Zweiräder zukünftig auslösen würden.

2010 wurde die Ausstellungsfläche um 120 m² vergrößert, das Sortiment

umgestellt und elementare Dinge wie z. B. ein Aufenthaltsraum für das permanent wachsende Team verschönerten den Berufsalltag.

2015 gab das Ehepaar Müller

das Zepter an Julika und Stephan Oltmanns weiter, die von da an die Geschicke des Unternehmens leiteten. Sie setzen bis heute die Tradition der gesunden Weiterentwicklung fort und

schauen mit Stolz auf das Vergangene zurück – mit dem Fokus auf eine nachhaltigere Mobilität und eine damit verbundene lebenswerte Zukunft für uns und unsere Nachkommen.



Siegfried und Frauke Müller bei der Gründung von Zweirad Müller 1995



Siegfried Müller war als gelernter Schlosser in der Werkstatt in seinem Element



Ehepaar Müller 1996 mit Stephan Oltmanns, der damals bereits mitwirkte

NUR DAS BESTE FÜR IHR BIKE: TOLLES ZUBEHÖR

Bei Olvelo finden Sie das komplette Drumherum für Ihr Zwei- oder Dreirad. So bieten die Fahrradhersteller tolle Möglichkeiten, das jeweilige Bike-Modell „zu pimpen“ aber auch hochwertige Produkte von spezialisierten Herstellern warten auf Sie in unserer Ausstellung.

Abbildungen:

1. Mildford Lenkertasche, Steckverschluss aus Aluminium, große Öffnung, mit Universal-lenkeradapter, Tragegriff etc., nur 185,- € (20 Liter)

2. Vaude Escape Light Damen-Regenjacke, wasser- und schmutzabweisend, verschiedene Farben etc., nur 110,- €

3. Abus Pedelec 2.0 Blaze Red, Fahrradhelm mit tiefem Schläfenbereich, integrierter Regenhaube, LED-Rücklicht, Fliegennetz, auch für Zopfträger gut geeignet etc., nur 179,95 €

4. SKS Standpumpe Aircompressor 10.0, der Reichweitenverlängerer (mehr Luft = mehr Reichweite), inkl. Präzisionsmanometer, bis 10 bar nutzbar etc., nur 39,99 €

1. Ortlieb Vario PS, Radtasche und Rucksack in einem, mit Reflektoren, Reflexgarn, integriertem Organizer, Laptopfach etc., nur 185,- €

**15 %
RABATT
AUF ZUBEHÖR
BIS 31.10.2023**

Nicht auf bereits reduzierte Ware und Woom-Bonusaktion.



DIE INNOVATIVEN MOBILITÄTSANBIETER

DAS E-BIKE ALS AUTOERSATZ – DIESEN GRUNDGEDANKEN SETZT RIESE & MÜLLER MIT ZAHLREICHEN MODELLEN UM UND BIETET HOCHWERTIGE, DURCHDACHTE RÄDER FÜR DIE MOBILITÄTSWENDE.

Mit Riese & Müller eröffnen wir unseren Kunden neue Welten der Mobilität und nie dagewesene Freiräume. Die bis ins Detail ausgetüftelten E-Bikes, E-Cargo-Bikes und Falträder stehen für höchste Qualität, innovative Technik und zukunftsweisendes Design. Besondere Highlights stehen für maximalen Fahrspaß. So sorgt die Control Technology – die perfekt abgestimmte Vollfederung der Hin-

terradschwinge – für eine sichere Traktion auch bei schlechten Straßenverhältnissen und hohen Geschwindigkeiten. Oder die digitale Erweiterung RX Connect, die dank intelligenter Hardware mit digitalen Features und Premium-Services Ihr Fahrerlebnis erhöht.

Überzeugen Sie sich selbst im neuen Riese & Müller-Showroom bei Olvelo in Großefehn.

E-BIKES

Pedelecs in zahlreichen Modell- und Schaltversionen bieten für jedes Ziel und für jeden Anspruch, ob Tretunterstützung von 25 bis zu den S-Pedelecs mit 45 km/h, eine perfekte Lösung an. Von sportlich bis komfortabel, mit den kraftvollen Motoren von Bosch und Fazua und den Power Akkus für die langen Touren.

E-CARGOS

Das ideale Transportmittel, um frei von Emissionen und Autoproblemen die Aufgaben zu erledigen. Mit Tretunterstützung lassen sich Zuladungen problemlos durch das Gelände fahren. Inklusive Vollfederung, verstellbarer Sitzposition, starkem Bosch Motor und Power Akku. Testen Sie es bei Olvelo.

FALTRÄDER

Mit einem „Birdy“ kommt man überall hin und hinein – selbst in die volle Bahn. Mit zwei Kniffen eingeklappt, ist es wie ein Taschenmesser immer dabei. Die Federungsdrehpunkte dienen als Drehpunkte zum Falten. Ganz ohne Klappgelenk im Rahmen. Einzigartig – die einzig echten Falträder auf dem Markt.

RIESE & MÜLLER



Bitte vereinbaren Sie für eine Beratung einen Termin, damit wir uns Zeit für Sie nehmen können!

E-BIKE UBN SEVEN VARIO

RIESE & MÜLLER



- ⊕ Damenrad (auch als Herrenrad oder Wave Rahmen erhältlich)
- ⊕ das E-Bike-Leichtgewicht (ab 18 kg)
- ⊕ Rahmenhöhe 45, 51 + 57 cm
- ⊕ in rose oder pure white
- ⊕ Akku 430 Wh, Motor Fazua Ride 60
- ⊕ Kettenschaltung, Single Speed, Enviolo stufenlose Nabenschaltung, Shimano 8 Gang etc.

Top-Ausstattung
(Leasing oder Finanzierung auf Anfrage)
ab 5.199,- €

E-BIKE CHARGER 4 GT

RIESE & MÜLLER



- ⊕ Herrenrad (auch als Mixte Damen-Trapezrahmen erhältlich)
- ⊕ Rahmenhöhe 46, 49, 53 + 56 cm
- ⊕ in black matt, petrol matt oder dark red matt
- ⊕ Akku 750 Wh
- ⊕ Motor Bosch Performance CX
- ⊕ Enviolo stufenlose Nabenschaltung, Kettenschaltung, Rohloff, Enviolo Automatic etc.

Top-Ausstattung
(Leasing oder Finanzierung auf Anfrage)
ab 5.399,- €

E-BIKE NEVO 4 GT

RIESE & MÜLLER



- ⊕ Damenrad
- ⊕ Rahmenhöhe 43, 47, 51 + 56 cm
- ⊕ in dynamic red metallic, pure white metallic oder dark grey matt
- ⊕ Akku 625 Wh oder 750 Wh
- ⊕ Motor Bosch Performance Line CX
- ⊕ Enviolo stufenlose Nabenschaltung, Kettenschaltung, Rohloff, Enviolo Automatic etc.

Top-Ausstattung
(Leasing oder Finanzierung auf Anfrage)
ab 4.999,- €

E-BIKE CRUISER 2

RIESE & MÜLLER



- ⊕ Herrenrad (auch als Mixte Damenrad erhältlich)
- ⊕ Rahmenhöhe 51, 56 + 60 cm
- ⊕ in schwarz
- ⊕ Akku 545 Wh oder 725 Wh
- ⊕ Motor Bosch Performance Line
- ⊕ 8-Gang Rücktritt oder Freilauf, Enviolo stufenlose Nabenschaltung etc.

Top-Ausstattung
(Leasing oder Finanzierung auf Anfrage)
ab 3.899,- €

KINDER, SIND DIE COOL

NEU BEI OLVELO: MIT WOOM BIKES HABEN WIR DAS SORTIMENT AN KINDERBIKES ERWEITERT UND DAMIT AUF QUALITÄT AUS ÖSTERREICH GESETZT.

Die besonders leichten Kinderfahräder von Woom haben sich in den letzten Jahren einen Namen gemacht. Woran liegt das? Wir von Olvelo haben dies intensiv geprüft, bevor wir die Marke mit ins Sortiment genommen haben. Was uns gefällt: Die Räder bestehen nicht aus Standard-Komponenten, sondern aus speziell für die kindgerechte Ergonomie entwickelten Bauteilen. Dies schlägt sich etwas im höheren Preis nieder, doch dafür punkten die Woom-Räder mit unschlagbaren Wiederverkaufspreisen, was sicherlich im Hinblick auf die kürzere Nutzungsdauer ein Pro-Argument ist.

Die Angebotspalette ist groß – vom superleichten Allroundtalent über das urbane Lifestyle-Bike bis zu den Offroad-Buddies und E-Mountainbikes ist alles dabei, was das Kinder- und Elternherz begehrt. Lassen Sie sich von den Olvelo-Kinderbike-Experten beraten!

woom™

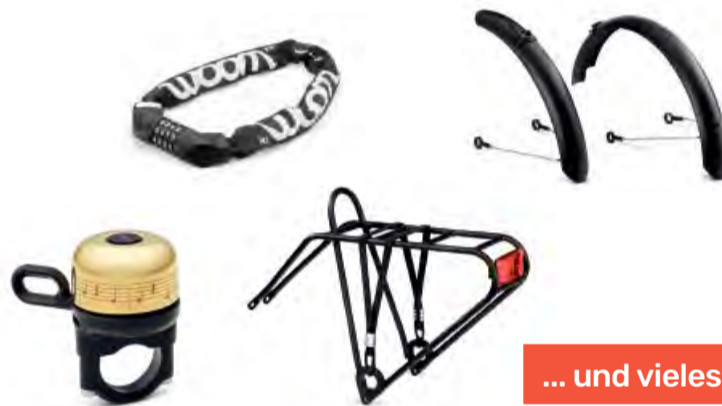
Basic-Ausstattung
(Finanzierung auf Anfrage)
ab **449,-€**

WOOM ORIGINAL 3

- ⊕ Rahmenhöhe: 14, 16, 20 oder 24 Zoll
- ⊕ in rot, blau, grün, gelb oder lila
- ⊕ superleichter Aluminiumrahmen
- ⊕ kindgerechte Handbremse
- ⊕ hydraulische Felgenbremsen
- ⊕ optional mit Schaltung erhältlich etc.



REICHLICH ZUBEHÖR ERHÄLTlich!



... und vieles mehr!

AKTION

Beim Kauf eines Woom Bikes erhalten Sie **30,00 € Bonusrabatt** auf Woom-Zubehör (gilt nicht für Laufräder) (nur bis 31. Oktober 2023, ein Bonus pro Rad)

GANZ SCHÖN PURISTISCH

NEU BEI OLVELO: SCHINDELHAUER-BIKES SIND KULTOBJEKTE, AUSSERGEWÖHNLICH SCHÖN UND UND MEHRFACH AUSGEZEICHNET.

schindelbauer

Schindelbauer-Bikes haben einen ganz typischen Design- und Fahrcharakter – mit dem Bonus eines leistungsstarken Elektro-Antriebs. Herzstück ist das Design „aus einem Guss“ und der eigens entwickelte Rahmen, welcher den Bosch Motor optimal integriert und für ein sportliches, agiles Fahrgefühl sorgt. Die Pedelecs vereinen einen sauberen Look und Fahrspaß gepaart mit zuverlässiger E-Unterstützung und einem wartungsarmen CDX-Riemenantrieb.

Während die Puristisch-Linie für minimalistische Optik und clevere Funktionen steht, zeichnen sich die klassischen Modelle durch klare, einfache Linien und den Fokus auf das Wesentliche aus. Dann gibt es da noch die Komfort-Linie, die bestens geeignet ist für den täglichen Gebrauch in der Stadt oder längere Touren am Wochenende. Metropolitan-Design hebt die Funktionalität hervor, während die Race-Linie den sportlichen Radfahrern gewidmet ist.

Sie wollen eins dieser form-schönen Räder anschauen und testen? Das Team von Olvelo ist für Sie da! Besuchen Sie uns gern in Großbefehn.

E-BIKE HANNAH

- ⊕ Damenrad
- ⊕ Motor Bosch Active Line Plus
- ⊕ Akku 500 Wh
- ⊕ in sahnweiß und graphitschwarz
- ⊕ Shimano Alfine 8-Gang-Schaltung etc.

Top-Ausstattung
(Leasing oder Finanzierung auf Anfrage)
ab **4.495,-€**



reddot winner 2023

BIKE FRIEDRICH

- ⊕ Herrenrad aus der Komfort-Linie
- ⊕ Supernova Lichtanlage
- ⊕ in alu pur, mitternachtsblau und sahnweiß
- ⊕ hydraulische Scheibenbremsanlage etc.

Top-Ausstattung
(Leasing oder Finanzierung auf Anfrage)
ab **2.750,-€**



STRAIGHT FROM ST. PAULI

ALS TEIL DES MOBILEN WANDELS ENTWICKELT BERGAMONT FAHRRÄDER MIT BISS FÜR EIN NEUES MOBILITÄTSERLEBNIS.

Hamburg, das „Tor zur Welt“, ist die Heimat von Bergamont. Dort entwickelt man Fahrräder mit Charakter. Für Stadtbewohner, Nachteulen, Neulinge, Besserwisser. Für Enthusiasten, Weltverbesserer und Weltenbummler. Bergamont entwickelt Produkte, die den Übergang zu neuen Mobilitätslösungen vereinfachen.

Nach dem Motto: Jedes Mal, wenn jemand auf das Rad steigt, anstatt sich in ein Auto zu setzen, ist das ein Gewinn für das Individuum. Jedes Mal, wenn diese Entscheidung bei schlechtem Wetter, trotz verstopfter Straßen und ungenügender Fahrradinfrastruktur getroffen wird, ist das ein Gewinn für unsere moderne, urbane Gesellschaft.

glänzendes Preis-Leistungsverhältnis aus. Vom Sport inspiriert und gemeinsam mit Bergamont-Team-Fahrern entwickelt und getestet, findet man Bergamont E-Bikes nicht nur im Radsport, sondern für jeden Einsatzbereich.

Bergamont hat seine Modellpalette auf den neuesten Stand gebracht und diese lässt sich jetzt bei Olvelo bestaunen.

Warum wir von Olvelo Bergamont im Programm haben? Die E-Bikes zeichnen sich vor allem durch ein



© bergamont

E-BIKE E-HORIZON ELITE 6 BELT

- ⊗ Herrenrad
- ⊗ in matt black
- ⊗ Akku 625 Wh
- ⊗ hydraulische Scheibenbremse
- ⊗ Motor Bosch Performance Line CX
- ⊗ Shimano Nexus 5-Gang mit Riemenantrieb etc.



Top-Ausstattung
(Leasing oder Finanzierung auf Anfrage)

4.399,- €

DIE MANUFAKTUR-BIKES

DIE INDIVIDUELLE ZUSAMMENSTELLUNG IHRES TRAUMRADES VON VELO DE VILLE BEI OLVELO BIETET IHNEN VIELE MÖGLICHKEITEN.

Bei Olvelo wird jedes Fahrrad und E-Bike von VELO DE VILLE nach Kundenwunsch ausgestattet und in Deutschland handgefertigt. Unter dem Begriff „Custom Made“ fertigt das Unternehmen aus Nordrhein-Westfalen in vielen Einzelschritten und nach genauer Vorgabe Ihr persönliches Fahrrad. So entstehen im Werk von VELO DE VILLE täglich hunderte der Qualitätsfahrräder in Handarbeit und in kundenbezogener Fertigung.

Mit dem gleichen Qualitätsanspruch, den VELO DE VILLE an die eigenen Lösungen stellt, sucht man die Dienstleister bei den Komponenten aus. Denn nur diese Synthese aus Eigenleistung und verlässlichen Partnern macht die Räder zu etwas ganz Besonderem.

Stellen Sie bei Olvelo Ihr eigenes Rad am Konfigurator zusammen. Vereinbaren Sie jetzt einen Termin.



▲ Lieblingsrad direkt bei Olvelo konfigurieren lassen

E-BIKE SEB 890

- ⊗ Akku 500 Wh oder 625 Wh
- ⊗ Motor Bosch Performance Line
- ⊗ hydraulische Scheibenbremsen
- ⊗ Shimano Nexus 5-Gang etc.
- ⊗ weitere Ausstattungen wie z. B. Schaltung, Display, Farbe etc. frei konfigurierbar

VELO DE VILLE

Bitte vereinbaren Sie einen Beratungstermin unter Telefon 04943 990111

Top-Ausstattung
(Leasing oder Finanzierung auf Anfrage)

ab 3.100,- €



RIDE LIKE A DUTCH!

GAZELLE PRODUZIERT QUALITATIV UND OPTISCH HERAUSRAGENDE FAHRRÄDER MIT EINEM HÖCHSTMASS AN KOMFORT.

Koninklijke Gazelle stellt seit mehr als 130 Jahren Fahrräder im niederländischen Dieren her. Gazelle-Fahrräder sind leicht, hochwertig und komfortabel. Das Gazelle-Team denkt immer darüber nach, wie das Design intelligenter und die Technologie der E-Bikes

noch innovativer werden kann. Gazelle produziert ungefähr 300.000 Fahrräder pro Jahr – und das mit Leidenschaft und Engagement!

„Ride like the dutch“ – Radfahren wie ein Holländer ist das neue Lebensgefühl auf zwei Rädern: aufrecht, bequem und ohne Rückenbelastung. Das Radfahren wird lustiger, attraktiver und sicherer. Und das heißt auch, offen für die Welt und die Menschen um uns sein. Es geht also nicht nur um Kom-

fort, sondern um die Einstellung insgesamt. Und wer könnte uns wohl überzeugender in die holländische Fahrradwelt einführen als die holländische Premium-Fahrradmarke?

Hat ein Gazelle-Bike Ihr Interesse geweckt, doch Sie sind noch nicht ganz sicher und möchten das Fahrgefühl erleben? Dann machen Sie eine Probefahrt bei Olvelo.

Gazelle



GAZELLE AVIGNON C8

- ⊙ Damenrad
- ⊙ Rahmenhöhe: 49, 53, 57 + 61 cm
- ⊙ in blau oder rot
- ⊙ Schaltung 8-Gang-Nabenschaltung mit Freilauf
- ⊙ Akku 625 Mh
- ⊙ Motor Bosch Active Plus etc.



Top-Ausstattung
(Leasing oder Finanzierung auf Anfrage)
3.999,-€

JETZT WIRD ES SPORTLICH

SCOTT SPORTS IST EINER DER MARKTFÜHRER IN DER HERSTELLUNG UND DEM VERKAUF VON HIGH-END-ARTIKELN U. A. FÜR DEN RADSPORT

Mit Rädern des schweizer Sportartikelherstellers Scott fährt man schon heute auf dem Standard von morgen. Das Unternehmen treibt nicht nur die Welt des Radsports voran. Olvelo hat Scott-Bikes vom preiswerten Einstiegsfahrrad bis hin zum High-End-Mountainbike im Sortiment. Dazu gehören leistungsstarke E-Bikes für sportlich ambitionierte Biker, genussorientierte Freizeitradler oder nachhaltig orientierte Alltagsfahrer.

Im Rennradbereich bieten wir neben robusten Gravelbikes über komfortable Endurance-Ausdauerrenner bis hin zum wettkampforientierten Aero-Rennrad auch sportlich-komfortable Crossbikes mit Federgabel für leichtes Gelände. Wer sein Fahrrad für die Stadt, für sportliche Tagestouren oder zum Pendeln benötigt, der findet bei den City- und Trekkingrädern das passende Modell.



Bitte vereinbaren Sie für eine Beratung einen Termin, damit wir uns Zeit für Sie nehmen können!

SCOTT SPEEDSTER GRAVEL 30

- ⊙ Speedster Gravel Disc Alu-Rahmen
- ⊙ in prism paprika orange u. a. Farben
- ⊙ Shimano GRD-RD-RX400 20 Gänge
- ⊙ Schwalbe G-One Bite Reifen
- ⊙ Addict Gravel Disc HMF Gabel
- ⊙ Syncros Race X25 Disc Räder etc.

SCOTT



Top-Ausstattung
(Leasing oder Finanzierung auf Anfrage)
1.899,-€

SO GROSS WAREN DIE PREISVORTEILE NOCH NIE! AUSSTELLUNGSANGEBOTE

OLVELO HAT NOCH NEUE BIKES VOM UMZUG AUF LAGER! BEI DIESEN RESTPOSTEN-RÄDERN IST BESTIMMT EINS FÜR SIE DABEI. GREIFEN SIE SCHNELL ZU - ES SIND EINZELSTÜCKE!



Raleigh Corby XXL, Rahmenhöhe 55 cm oder 60 cm, Mittelmotor Shimano E6100, Shimano 8-Gang, Akku 630 Wh, zulässiges Gesamtgewicht 170 kg etc., statt 3.099,-
nur 2.499,- €



Velo de Ville LEB 890, Rahmenhöhe 50 cm und 55 cm, Motor Bosch Performance Line, Shimano Nexus 5-Gang mit Rücktritt, Akku 625 Wh etc., statt 3.684,-
nur 2.999,- €



Yoonit mit Family Carrier, Kindersitze optional, Mini Electric Cargo Bike mit Gates Riemen, Motor Shimano, Akku 500 Wh etc., statt 5.360,-
nur 4.599,- €



Bergamont E Revox Elite EQ, Rahmenhöhe Größe L, Motor Bosch Performance Line CX, 12-Gang-Kettenschaltung, Akku 625 Wh etc., statt 3.999,-
nur 3.199,- €



Bergamont E-Ville Expert, Rahmenhöhe 50 cm, Motor Bosch Performance Line CX, Shimano Nexus 5-Gang, Akku 625 Wh etc., statt 4.499,-
nur 2.999,- €



Falter E 9.5, Akku 500 Wh, Shimano 5-Gang-schaltung, Motor Bosch Performance Line CX etc., statt 3.799,-
nur 2.499,- €



Bergamont E-Ville SUV Elite, Rahmenhöhe 54cm, Motor Bosch Performance Line CX, 12-Gang-Kettenschaltung, Akku 625 Wh etc., statt 4.599,-
nur 3.099,- €



Pfautec Roma, tiefer und breiter Einstieg, Motor Bosch Active Line, 7-Gangschaltung mit Rücktrittbremse, Akku 400 Wh etc., statt 4.699,-
nur 3.799,- €



Falter E 9.8, Akku 625 Wh, Shimano 5-Gang-schaltung Motor Bosch Performance Line CX etc., statt 4.599,-
nur 3.199,- €



Bergamont N8, Farbe schwarz glanz, Akku 500 Wh, Motor Bosch Active Line Plus, Shimano 8-Gangschaltung etc., statt 2.999,-
nur 1.999,- €



UND VIELE WEITERE GROSSE AUSSTELLUNGSANGEBOTE - GÜLTIG BIS ZUM 31.10.2023

TRADITION SCHAFFT INNOVATION

MIT GUDEREIT FINDEN SIE BEI OLVELO GENAU DAS RAD, DAS ZU IHNEN PASST. DIREKT AUS DER „BIKE-TOWN“ BIELEFELD.

Das in 3. Generation bestehende Familienunternehmen Gudereit hat einen hohen Fokus hinsichtlich Zuverlässigkeit, Beständigkeit in Qualität und Identifikation gepaart mit dem ständigen hohen Anspruch an das Produkt gelegt. In der durch Innovation gepaarten konstanten Erneuerung der Produkte und unserer Prozesse hat Gudereit für Sie die innovative und langlebige Fahrlosung entwickelt. Lassen Sie sich begeistern und mitnehmen auf den traditionellen Weg zur Innovation.

Farblich bieten die Bielefelder neben den Klassikern – dem zeitlosen Schwarz, dem frischen Weiß und dem hervorstechenden Rot zum neuen eleganten Hellgrau und einem einzigartigen Blau – in diesem Jahr ebenfalls die Farbe schwarz matt an.

Der Fertigungsweg der Rahmen erlaubt eine größere Belastbarkeit hinsichtlich Schlägen, Kratzern und Abrieb, als andere Standard Lackierungen. Alle

Gudereit-Rahmen werden pulverbeschichtet.

Für höchsten Fahrgegnuss bietet Gudereit außergewöhnliche Rahmenformen an. Von Trekking- bis Citylinerahmen zu Innertube-Lösungen. Die Ingenieure entwickeln Kollektionen mit höchstem Anspruch an technische Leistungsfähigkeit, trendbewusstes Design und herausragenden Komfort.

Testen Sie Ihr Gudereit-Bike in der Olvelo-Ausstellung in Großefehn. Vereinbaren Sie am besten vorher einen Beratungstermin.



GUDEREIT
INNOVATION UND TRADITION



Einführungspreis
(Leasing oder Finanzierung auf Anfrage)
3.399,- €
statt 3.699,-



NEU: E-BIKE GUDEREIT EC 5.8 EVO

- ⊕ Herrenrad und Trapezrahmen, Wave (Tiefeinsteiger)
- ⊕ in dunkelblau, rot, weiß, hellgrau oder schwarz
- ⊕ Nexus 5-Gang-Nabenschaltung, Rücktritt oder Freilauf, Gates Zahnriemen
- ⊕ Motor Bosch Performance Line etc.

STETS VORAN AUF ALLEN WEGEN

MIT PFAUTEC BIETET OLVELO BEWÄHRTE THERAPIE- UND SPEZIAL-FAHRRÄDER FÜR MENSCHEN MIT UND OHNE HANDICAP AN

Schritt für Schritt zum fertigen Produkt: Seit rund 20 Jahren entstehen unter dem Dach der pfautec bewährte Therapie- und Spezialfahräder für Menschen mit und ohne

Handicap. Mit viel Herz, Handwerkskunst und einer hauseigenen Produktion schafft das Unternehmen aus Quakenbrück so innovative Produkte für Kinder und Erwachsene. Die beliebten

Räder werden vom initialen Entwurf, über die Konstruktion, bis hin zur vollständigen Montage komplett im eigenen Haus produziert. pfautec steht für Qualität „made in Germany“.

Lassen Sie sich in einem persönlichen Gespräch – bitte vereinbaren Sie dafür einen Termin unter Tel. 04943 990111 – von den Vorzügen eines Dreirads für Erwachsene überzeugen.



E-DREIRAD PFAUTEC SCOOBO

Sicher, ausdauernd und komfortabel bringt Sie das Scoobo durch die Stadt und übers Land und ist der ideale Begleiter für ausgedehnte Touren, selbst über die Stadtgrenze hinaus. Einfach, sicher und intuitiv zu bedienen und in Höhe und Neigung verstellbar.

- ⊕ E-Antriebssystem Bosch
- ⊕ Akku 500 Wh
- ⊕ hydraulische Scheibenbremsen
- ⊕ Feststellfunktion beim Parken des Fahrzeugs
- ⊕ 7-Gang-Freilaufnabenschaltung
- ⊕ tiefer Einstieg erleichtert das Auf- und Absteigen
- ⊕ gefederte Hinterbauschwingen etc.

pfautec



Top-Ausstattung
(Leasing oder Finanzierung auf Anfrage)
6.199,- €

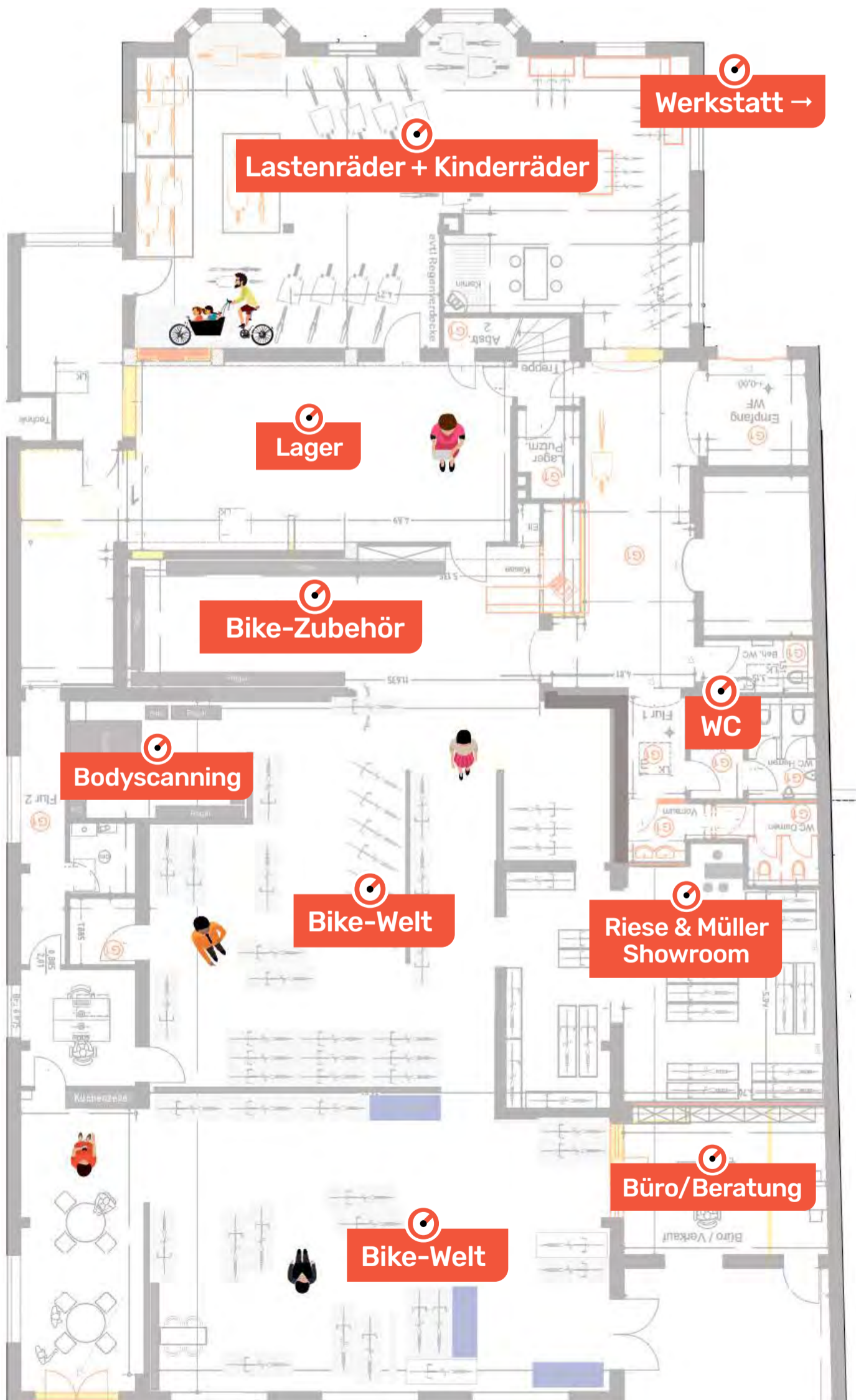


Aus Liebe zum Bike

UNSERE GANZE (MARKEN)WELT

BEI OLVELO IM POSTWEG 67-69 IN GROSSEFEHN FINDEN SIE ALLES, WAS DAS BIKERHERZ BEGEHRT. DIE KOMBINATION AUS GROSSER MARKENWELT UND EXPERTEN-SERVICE MACHT UNS IN DER REGION BESONDERS.

AUS LIEBE ZUM BIKE AUF ÜBER 1.200 M²



BABBOE

Bakfiets.nl

BERGAMONT

CARQON®

FALTER

Gazelle

GUDEREIT

mulli

pfautec



RIESE & MÜLLER

schindel/hauer

SCOTT

URBAN ARROW®

VELO@VILLE

woom™

YOONIT

... und weitere Marken rund um die Bike-Welt!



BEI OLVELO FINDEN SIE EINE ERLESENE AUSWAHL DER BESTEN LASTENFAHRRÄDER – UND DEN KOMPETENTEN SERVICE DAZU

Warum wir ein feines Sortiment an Lastenrädern bieten? Weil Lastenräder eine ideale und umweltfreundliche Alternative zum Auto darstellen und unsere Philosophie einer nachhaltigen Mobilität ideal bestätigen. Aber sie sind natürlich auch praktisch: Lasträder bieten jede Menge Platz für Einkäufe, Transporte oder die praktische Mitnahme von Kindern. Auch Hunde lassen sich ideal im Lastenrad transportieren. Das hat sich bei vielen unserer Kunden herumgesprochen und die praktischen Gefährten erfreuen sich immer größerer Beliebtheit und besiedeln mehr und mehr unsere Fahrradwege. So hören wir tatsächlich auch von vielen Kunden,

dass sie ein Lastenrad gegen ein Auto tauschen und die Vorteile der neuen Mobilität genießen.

Doch beim Kauf gilt es, einige Dinge zu beachten, denn zunächst sollten alle persönlichen Anforderungen an das Cargobike mit einem persönlichen Experten von Olvelo geklärt werden. Denn die Auswahl an Varianten, Technik und Zubehör ist groß und da verliert man schnell den Überblick. Relevant ist zunächst aber natürlich die Frage, für welche Zwecke das neue Gefährt überhaupt angeschafft wird, denn die Hersteller haben bei der Erstellung der Modelle die Zielgruppen voll im Blick. So gibt es Lastenräder für kleine Familien, Groß-

familien, Kitas und Tageseltern, Familien mit Hund sowie Unternehmer und Kleinbetriebe. Natürlich gibt es aber auch Einzelpersonen, die sich ein Lastenrad gönnen, damit sie z. B. mit Ihrer Golftasche zum Golfplatz radeln oder die Einkäufe ohne Auto erledigen können. Wer sich für einen E-Antrieb entscheidet, profitiert natürlich davon, gerade schwere Lasten leichter in Bewegung setzen zu können.

Für wen beim Kauf der höhere Preis ein Kontra-Argument ist, kann den Finanzierungs- oder Leasingervice von Olvelo nutzen. Vereinbaren Sie gerne einen Beratungstermin mit Ihrem Lastenrad-Experten von Olvelo oder testen Sie verschiedene Modelle in unserer Ausstellung.



NUR VIER BEISPIELE VON VIELEN:

RIESE & MÜLLER MULTITINKER

- ⊙ kompakt und variabel
- ⊙ in perlwhite/black matt, petrol/black matt, utility grey/black matt, utility grey/curry matt
- ⊙ Motor Bosch Performance CX
- ⊙ stufenlose Enviolo Nabenschaltung oder 10 Gang Kettenschaltung
- ⊙ Akku 625 Wh etc.



Top-Ausstattung
(Leasing oder Finanzierung auf Anfrage)
ab **5.699,-** €

BABBOE GO MOUNTAIN- MIT TÜR

- ⊙ Sitzkissen und Regenverdeck optional erhältlich
- ⊙ Geeignet für 1-2 Kinder (auch für Hunde)
- ⊙ Enviolo stufenlose Nabenschaltung
- ⊙ Motor Yamaha, Akku: 500 Wh etc.



Aktionspreis
(Leasing oder Finanzierung auf Anfrage)
ab **3.999,-** €
statt 5.049,-

CARQON CRUISE

- ⊙ geeignet für 1-2 Kinder + Maxi-Cosi
- ⊙ Box mit einzigartigem Schutzkragen
- ⊙ Enviolo stufenlose Nabenschaltung
- ⊙ Motor Bosch Cargo Line
- ⊙ Akku 500 Wh u. v. m.



Top-Ausstattung
(Leasing oder Finanzierung auf Anfrage)
ab **4.599,-** €
statt 6.099,-

MULI ST – KLEIN UND KOMPAKT

- ⊙ mit klappbarem Korb
- ⊙ Akku 500 Wh
- ⊙ Motor Shimano Steps e6100 Motor
- ⊙ Shimano 5-Gang DI2 Automatic
- ⊙ hochwertiger Chrom-Moly-Stahl etc.



Top-Ausstattung
(Leasing oder Finanzierung auf Anfrage)
ab **5.130,-** €

SERVICE VOM FEINSTEN

WIR ARBEITEN JEDEN TAG HART DARAN, IHNEN DEN BESTEN SERVICE RUND UM IHR NEUES BIKE ZU BIETEN. UND SIND AUCH NACH DEM KAUF FÜR SIE DA!

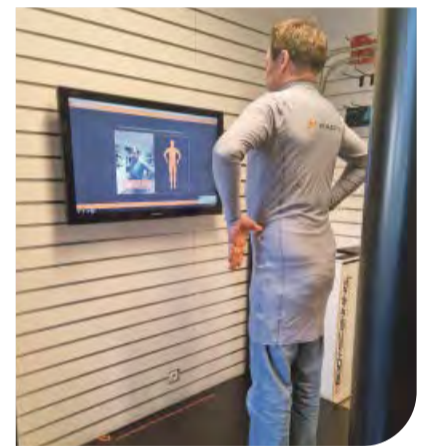
Profitieren Sie von vielen Services, Angeboten und Zusatzleistungen:

- ⊕ Fahrräder, E-Bikes, Lastenräder und Spezialfahrräder für Groß und Klein, Jung und Alt
- ⊕ BODYSCANNING-Analyse für das auf Ihre Bedürfnisse zugeschnittene Bike
- ⊕ eine große Vielfalt an Bike-Marken unter einem Dach
- ⊕ großes Angebot auch an Zubehör rund ums Rad
- ⊕ Bike-Leasing (arbeitgeberabhängig) und -Finanzierung
- ⊕ fachkundige Beratung vor und nach dem Kauf
- ⊕ Dienstleistungen rund ums Rad (Reparatur, Inspektionen, Licht-Check usw.)
- ⊕ Lichtwand für Scheinwerfer-Tests
- ⊕ großes Test-Areal auf dem Firmengelände
- ⊕ Reparatur aller Marken in unserer hochmodernen Werkstatt mit eigenen Mechanikern (inkl. Leihrad-Service)
- ⊕ Hol- und Bringservice (gegen Aufpreis)
- ⊕ ehrliche und faire Preise
- ⊕ Kundenparkplätze direkt am Haus
- ⊕ moderner Onlineshop unter www.olvable.de
- ⊕ permanent geschultes und qualifiziertes Experten-Team

und vieles mehr!

olvable

Aus Liebe zum Bike



VIELE WEGE ZUM NEUEN BIKE

GRÜNDE FÜR EIN NEUES BIKE GIBT ES GENUG. DOCH NICHT JEDER WILL ODER KANN DIE ANSCHAFFUNG AUF EINMAL STEMMEN. DAHER BIETET OLVELO PRAKTISCHE LEASING- ODER FINANZIERUNGSMODELLE AN.

Die Ausstattung und Leistung heutiger Fahrräder, E-Bikes und Lastenräder im Vergleich zu Modellen früherer Jahre hat stark zugenommen. Gerade die Motorisierung unter den Zwei- und Dreirädern hat die Qualität des Radfahrens auf eine neue Stufe gehoben. Dies wirkt sich natürlich auch auf die Preise aus. 2020 wurden im Durchschnitt in Deutschland 1.279 Euro für ein neues Fahrrad oder E-Bike ausgegeben (Quelle: Marktzahlen ZIV). Dieser Wert hat sich in den letzten Jahren mehr als verdoppelt, was sicherlich auch an der steigenden Nachfrage nach hochwertigen E-Bikes liegt.

Wem die Anschaffungskosten zu hoch sind, der kann den Finanzierungs- oder Leasingdienst (arbeitgeberabhängig) von Olvelo nutzen. Die Bike-Experten haben

sich ein Netzwerk an Partnern aufgebaut und bieten für viele Bedürfnisse das passende Paket.

Der Clou bei einigen E-Bike-Leasingpaketen: Der Full-Service mit Verschleißreparaturen ist inklusive. Geht mal etwas kaputt, greift die Versicherung. Über den Arbeitgeber ist das Leasing sogar steuerlich begünstigt: Beim Leasing über die Gehaltsumwandlung wird ein kleiner Teil Ihres Bruttogehalts zur Leasingrate umfunktioniert. Stellt Ihnen Ihr Arbeitgeber das E-Bike als Gehaltspauschale – zusätzlich zum Arbeitslohn – zur Verfügung, fahren Sie als Arbeitnehmer steuerfrei. Dieses Modell nutzen bereits viele Unternehmen für die Mitarbeitermotivation und -bindung.

Sie haben Fragen? Kontaktieren Sie uns, wir beraten Sie gern.

 **Beovelo**

BUSINESS BIKE 

lease a bike

RIDE
RAD IM DIENST

BIKELEASING
www.bikeleasing.de

 **DEUTSCHE DIENSTRAD**

eb eurorad

JOBRAD

 **mein-dienstrad.de**

✂ Ausschneiden und in Losbox werfen!

E-BIKE GEWINNEN!

Jetzt einfach den Coupon ausschneiden und ausgefüllt bis zum 17.09.23 um 13 Uhr bei uns in die Losbox werfen!



Machen Sie mit und beantworten Sie folgende Frage:

AUS WELCHEM UNTERNEHMEN IST OLVELO HERVORGEGANGEN?

Bitte ankreuzen: - mit der Teilnahme akzeptieren Sie die Teilnahmebedingungen rechts -

Antwort: Bikes & More Zweirad Müller Die Radprofis

Vorname

Nachname

Straße/Nr.

PLZ Ort

Telefon

E-Mail*

Bitte informieren Sie mich zukünftig über weitere Aktionen von Olvelo.

Verlost wird: Ein E-Bike Bergamont E-Horizon N8 mit Wave-Rahmen im Wert von 2.999- €!

Teilnahmebedingungen: Bitte schneiden Sie den Gewinncoupon aus und werfen diesen bis zum 17.09.2023 um 13 Uhr in die Gewinnspielbox in unserer Ausstellung (Postweg 67-69, 26629 GroBefehn/Holtrop). Der Gewinner/die Gewinnerin wird am 17.09.2023 um 14 Uhr gezogen. Mitarbeiter der Olvelo GmbH sind von der Teilnahme ausgeschlossen. Nur ein Gewinncoupon pro Person. Der Rechtsweg ist ausgeschlossen. Die Teilnahme ist nicht abhängig von einem Kauf.

*Nur bei Abgabe Ihrer E-Mail können wir Sie über Ihren möglichen Gewinn (sofern Sie bei der Ziehung nicht anwesend sind) und weitere Olvelo-Aktionen informieren. Sie können jederzeit per E-Mail an info@olvelo.de der Nutzung Ihrer Kontaktdaten für die Informationen über weitere Aktionen widersprechen. Durchführer: Olvelo GmbH, Postweg 67-69, 26629 GroBefehn/Holtrop, Telefon 04943 - 990111.

EIN TEAM, DAS BIKES LIEBT!

 STEPHAN Geschäftsführer & Verkauf	 JULIKA Verkauf & Buchhaltung	 SIGRID Verkauf	 JAN Verkauf	 SEBASTIAN Werkstattleitung	 MATTHIAS Zweiradmechanikermeister	 MICHAEL Werkstattannahme & Mechaniker
 LUKE Zweiradmechatroniker	 TRAN Zweiradmechaniker	 ARTON Mechaniker	 ARIANA kfm. Angestellte & Kundenbetreuung	 MIRJA Buchhaltung	 KERSTIN Marketing	 HEIKE Wareneingang & Verkauf
 GERD Verpackung & Versand	 THOMAS IT-Service	 GÜNTER Auslieferung	 HELGA Putzfee	 ECKHARD Hausmeister	 DU! Bewirb dich jetzt und komm ins Team!	

**BESUCHEN SIE UNS AB DEM NEUERÖFFNUNGS-
WOCHELENDE VOM 15.-17.09. ODER DANACH!
WIR FREUEN UNS AUF SIE!**

Olvelo GmbH • Postweg 67-69
26629 GroBefehn/Holtrop
Telefon: 04943 - 990111
Email: info@olvelo.de

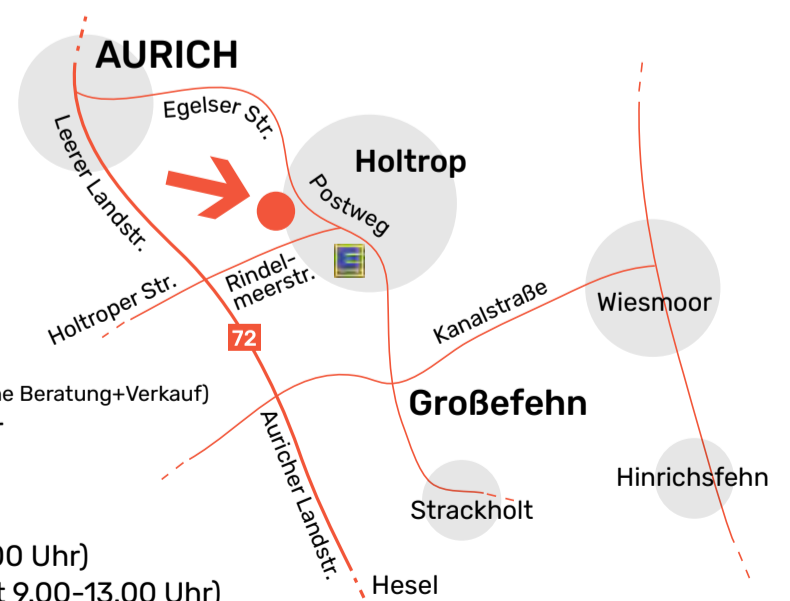
Geöffnet ab Freitag, den 15.09.23!

Eröffnungswochenende: (Sonntag ohne Beratung+Verkauf)
15.+16.+17.09.2023, 10.00-18.00 Uhr

Öffnungszeiten ab dem 18.09.23:

Montag bis Freitag:
9.00-18.00 Uhr (Werkstatt 8.30-18.00 Uhr)

Samstag: 10.00-13.00 Uhr (Werkstatt 9.00-13.00 Uhr)



olvelo

Aus Liebe zum Bike

Impressum Idee und Gestaltung: www.agentur-tollkuehn.de • Verantwortlich für den Inhalt: Olvelo GmbH. Bildquellen: Herstellerbilder, eigenes Bildmaterial, Adobe Stock. Alle Angaben ohne Gewähr. Irrtum und Änderungen sowie Zwischenverkauf bei Lagerrädern vorbehalten, Stand: September 2023. Alle Angebote gültig bis zum 31.10.2023.